



HOSPITAL UNIVERSITARI  
**INSTITUT  
PERE MATA**

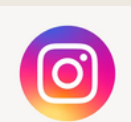
# ¿Quieres hacer la residencia en nuestro hospital?



Dra. Yolanda Alonso

Jefe de Estudios

[alonsoy@peremata.com](mailto:alonsoy@peremata.com)



[unitatdocent\\_huipm](https://www.instagram.com/unitatdocent_huipm)

**MIR**

**PIR**

**EIR**

El **Hospital Universitario Institut Pere Mata** es una entidad de servicios de salud mental que gestiona una amplia red de dispositivos de titularidad pública: servicios de atención comunitaria, hospitalización, urgencias, atención sociosanitaria....

Da atención psiquiátrica especializada a la población de la región sanitaria del Tarragonés (Idescat 2022: 618.953 habitantes)

Desarrolla una amplia actividad a diferentes niveles:

- Asistencial
- Docente
- Investigador



# ACTIVIDAD ASISTENCIAL



## HOSPITALIZACIÓN

- 1 Clínica Psiquiátrica Universitaria
- 2 Unidad de Referencia Psiquiátrica Infantil-Trastornos del comportamiento alimentario

## CENTROS DE SALUD MENTAL DE ADULTOS

- 1 CSM Tarragona
- 2 CSM Reus
- 3 CSM el Vendrell
- 4 CSM Valls

## HOSPITALES DE DÍA

- 1 HD Tarragona (adultos)
- 2 HD Tarragona (adolescentes)
- 3 HD Reus (adultos)
- 4 HD Reus (adolescentes)

## SERVICIO SOCIOSANITARIOS

- 1 CSS Monterols

- 1 SERVICIO ESPECIALIZADO DE SALUD MENTAL Y DISCAPACIDAD INTELECTUAL (SESM-DI)

## CENTROS DE SALUD MENTAL INFANTO-JUVENIL

- 1 CSMIJ Tarragona
- 2 CSMIJ Reus
- 3 CSMIJ el Vendrell
- 4 CSMIJ Valls

## SERVICIOS DE REHABILITACIÓN COMUNITARIA

- 1 SRC Tarragona
- 2 SRC Reus
- 3 SRC el Vendrell
- 4 SRC Valls

## SERVICIO AT. AMBULATORIA CENTROS PENITENCIARIOS

- 1 Centro Penitenciario Mas d'Enric

- 1 UNIDAD DE REFERENCIA DE TRASTORNOS DE LA CONDUCTA ALIMENTARIA (URTA)

# ACTIVIDAD DOCENTE

## Universitaria

- 1992 se crea la Facultad de Medicina URV
- 1993 se establece un convenio de colaboración entre la URV y el HUIPM
- Actualmente los profesionales de HUIPM realizan docencia en Medicina, Psicología, Nutrición, Enfermería, Fisioterapia y Trabajo Social
- Vinculación al programa de doctorado "Salut, Psicologia i Psiquiatria" en el que cada año se presentan tesis doctorales dirigidas por profesores/doctores de nuestro centro

## Formación sanitaria especializada

- 1986 Acreditación como Hospital Docente MEF en Psiquiatría
- 1994 Acreditación Hospital Docente PEF en Psicología Clínica
- 2000 Acreditación Hospital Docente IEF en Enfermería en Salud Mental
- 2023 Acreditación Hospital Docente MERF en Psiquiatría Infantil y de la Adolescencia



# ACTIVIDAD INVESTIGADORA

La misión del Área de investigación es fomentar, organizar y coordinar toda la actividad de investigación que se realiza en el Centro con el objetivo de conseguir que cumpla las siguientes características:

- **Calidad** que ha de ser reconocida por los organismos externos reguladores
- **Productividad** en forma de publicaciones y otras actividades divulgativas
- **Tralacionalidad** o aplicación de los productos de la investigación

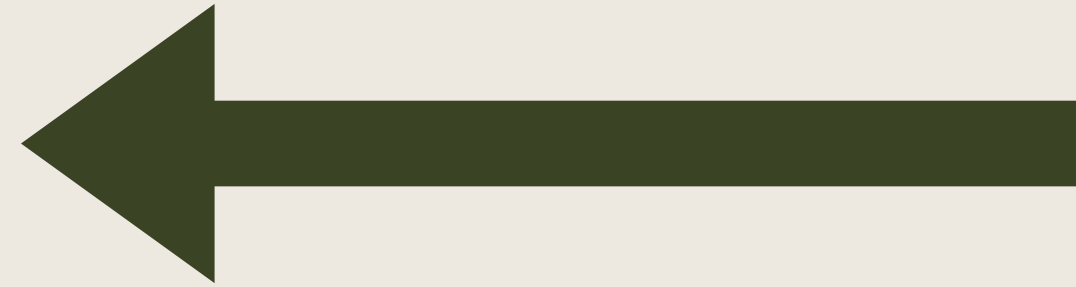
**4****Proyectos solicitados y concedidos****6****Proyectos activos****3****Participaciones en proyectos multicéntricos****1****Ensayos activos**

# PROGRAMA FORMATIVO DE LA UNIDAD DOCENTE MULTIDISCIPLINAR

- Desde el año 2010, la Unidad Docente del HUIPM está acreditada como Unidad Docente Multiprofesional (UDM)
- En el 2023 se reacredita como UDM incorporando una nueva especialidad (PIYA)
- **Tiene por objetivo impartir formación** en las 4 especialidades en Salud Mental (Psiquiatría, PIYA, Psicología clínica y Enfermería en salud mental) por el sistema de residencia
- El programa formativo de cada especialidad intenta mantener en todo momento las indicaciones de las Comisiones Nacionales de Especialidades



**ADQUISICIÓN DE  
CONOCIMIENTOS  
"Saber"**



**ESTUDIO PERSONAL  
ACTIVIDADES FORMATIVAS**

**ADQUISICIÓN DE COMPETENCIAS**



**ADQUISICIÓN  
HABILIDADES "Saber  
hacer"  
ACTITUDES "Querer  
hacer"**



**PRÁCTICA CLÍNICA GUIADA  
Itinerarios formativos**

**SUPERVISIÓN TUTOR/COLABORADOR DOCENTE**



**F  
O  
R  
M  
A  
C  
I  
Ó  
N  
  
I  
N  
T  
E  
G  
R  
A  
L**



# PROGRAMA FORMATIVO MIR PSIQUIATRIA Y PIYA

## COMÚN (1 y 2)

- Unidad hospitalización breve adultos (3M)
- Unidad de referencia psiquiatría infanto-juvenil/TCA (3M)
- Servicio de neurología (HU Sant Joan de Reus) (2M)
- Dispositivos de atención familiar y comunitaria (CAP de ICS/EDP Salut Sant Joan) (1M)

- Centros de salud mental de adultos (Tarragona, Reus, Valls y el Vendrell) (5M)
- Centros de salud mental infantil y juvenil (Tarragona, Reus, Valls y el Vendrell) (5M)
- Servicio de interconsulta y enlace adultos (3M)\*
- Servicio de interconsulta y enlace Infanto-juvenil (1M)\*

\* H. Joan XXIII y HSJ

## ESPECÍFICO MIR (3, 4 y 5)

- Unidad hospitalización breve adultos (4M)
- Unidad de Patología Dual (2M)
- Servicio de adicciones y salud mental (HU Sant Joan de Reus) (1M)
- Servicio de interconsulta y enlace de adultos (3M)\*
- Unidad de Rehabilitación Hospitalaria (4M)
- Psicogeriatría (2M)
- Hospital de día Adultos (Reus y Tarragona) (3M)
- Centros de salud mental de adultos (Tarragona, Reus, Valls y el Vendrell) (4M)
- Rotación libre (4M)
- Unidades especializadas (6M): EIP, UHD, URTA, ámbito penitenciario...

## ESPECÍFICO PIYA (3, 4 y 5)

- Centros de salud mental infantil y juvenil (Tarragona, Reus, Valls y el Vendrell) (6M)
- Unidad de referencia psiquiatría infanto-juvenil/TCA (5M)
- Hospital de día Infanto-juvenil (Reus y Tarragona) (3M)
- Unidad funcional de adicciones en adolescentes (CSMIJ Reus o Tarragona) (3M)
- Servicio especializado en atención al trastorno psicótico incipiente (2M)
- Unidad de valoración de autismo y psicosis infantil (UVAPI - UFTEA) (3M)
- Rotación libre (4M)
- Unidad de Referencia de los Trastornos de la Conducta alimentaria (4M)
- Servicio de interconsulta y enlace infanto-juvenil (3M)\*

## PROGRAMA FORMATIVO PIR

- Unidad de rehabilitación hospitalaria (4M)
- Servicio de rehabilitación comunitaria (Tarragona, Reus, Valls y el Vendrell) (2M)
- Centro de salud mental infantil y juvenil (Tarragona, Reus, Valls y el Vendrell) (4M)
- Hospital de día infantil y juvenil (Tarragona y Reus) (2M)
- Unidad de patología dual (3M)
- Servicio de adicciones y salud mental (HU Sant Joan de Reus) (1M)
- Unidad hospitalización breve adultos (4M)
- EAP Antoni Gimbernat Cambrils (EDP Salut Sant Joan de Reus-Baix Camp) (2M)
- Centros de salud mental de adultos (Tarragona, Reus, Valls y el Vendrell) (7M)
- Unidad de referencia de los TCA (3M)
- Servicio de interconsulta y enlace (5M)
- Rotación libre (3M)
- Programas para el desarrollo de áreas de formación específica (4M):
  - Hospitalización parcial de adultos (Tarragona y Reus)
  - Servicio de atención ambulatoria en SM en ámbito penitenciario
  - Unidad de Referencia psiquiátrica infanto-juvenil/TCA
  - Equipo Comunitario de Atención Intensiva a la Complejidad en Salud Mental
  - Psicogeriatría
  - Psicooncología (HU Sant Joan de Reus)
  - Servicio Especializado de Salud Mental y Discapacidad (SESM-DI)
  - Servicio Especializado en Atención al Trastorno Psicótico Incipiente

## PROGRAMA FORMATIVO EIR

- Unidad Psiquiátrica de larga estancia (2m)
- Unidad hospitalización breve adultos (4m)
- Unidad de referencia en psiquiatría Infanto-Juvenil y trastornos de la conducta alimentaria (2m)
- Programas para el desarrollo de áreas de formación específica (3m):
  - Hospital de día infanto-juvenil (Tarragona y Reus)
  - Unidad de patología dual
  - Área sociosanitaria (convalecencia, psicogeriatría, larga estancia y hospital de día psicogeriátrico)
  - Programa servicios individualizados
  - Servicio de atención ambulatoria en salud mental en ámbito penitenciario
  - Unidad de referencia de TCA
  - Equipo comunitario de atención intensiva a la complejidad en salud mental
  - Servicio especializado en atención al trastorno psicótico incipiente de Reus
  - Unidades de otros centros nacionales o extranjeros
- Unidad de rehabilitación hospitalaria (3M)
- Hospital de día de adultos (Tarragona y Reus) (1M)
- Centros de salud mental de adultos (Tarragona, Reus y Valls) (5M)
- Centros de salud mental infantil y juvenil (Tarragona, Reus y Valls) (2M)

## ROTACIÓN LIBRE

- Según especialidad:
  - PIR y EIR incluida en el programa oficial (3 meses)
  - MIR (Psiquiatría y PIYA) en el quinto año (4 meses)
- Variantes:
  - Rotar por un servicio de HUIPM no incluido en el programa
  - Ampliar una rotación incluida en el programa
  - Rotar por otro hospital nacional o extranjero

# PLAN DE FORMACIÓN TRANSVERSAL

## FORMACION INTERNA

- Programa de formación multiprofesional (sesiones residentes, sesiones investigación, talleres bioética, sesiones expertos...)
- Grupos de supervisión DART para residentes
- Curso de bioética. Ética de las profesiones y organizaciones sanitarias
- Curso de herramientas básicas de investigación en Salud Mental
- Curso de riesgos laborales y protección de datos
- Curso de soporte vital básico y avanzado
- Sesiones científicas generales
- Sesiones clínicas y bibliográficas realizadas en las diferentes Unidades
- Jornadas trimestrales de formación
- Cursos internos con plazas reservadas para residentes (Manejo del paciente agitado, Intervención TEA, Trabajo en equipo...)

## FORMACIÓN EXTERNA

- Curso de acogida para residentes (conjunto de la UDM del HUIPM y de la UDM del Hospital de Sant Joan)
- Curso para Residentes de salud mental de Catalunya i Balears (Barcelona)
- Actividades formativas externas (cursos, congresos, seminarios...) nacionales o internacionales: supervisados por el tutor

# PROGRAMA DE FORMACIÓ MULTIPROFESIONAL

PROGRAMACIÓ OCTUBRE 2023				
5	08.30	SR	Organització sessions residents	IIR, MIR i PIR
	10.00	SM	Reunió cap d'estudis i residents	Residents/cap d'estudis
	11.00	Descans		
	11.30	SE	Conceptes teòrics en la supervisió de casos clínics i dinàmiques de grup	Anna Bové/Eloy Gey
	13.00	GS	Grup 1, Grup 2 i Grup 3 conjuntament	Vegeu programa específic
26	08.30	SR	Desprescripció de psicofàrmacs	Paula Alcaide
	10.00	SM	Assemblea residents	Residents
	11.00	Descans		
	11.30	SE	Psicofarmacologia a la depressió	Juan Tortajada
	13.00	GS	Grup 1, Grup 2 i Grup 3 simultàniament	Vegeu programa específic
PROGRAMACIÓ NOVEMBRE 2023				
9	08.30	SR	Teràpia d'acceptació i compromís	Lidia Fernández
	10.00	SM	Recerca: Línies de recerca	Elisabet Vilella
	11.00	Descans		
	11.30	SE	Psicofarmacologia al trastorn bipolar	Juan Tortajada
	13.00	GS	Grup 1, Grup 2 i Grup 3 simultàniament	Vegeu programa específic
16	08.30	SR	Rotació externa a Suïssa	Estrella Vila
	10.00	SM	Taller Habilitats d'entrevista clínica I	Anna Bové
	11.00	Descans		
	11.30	SE	Psicofarmacologia al trastorn psicòtic	Juan Tortajada
	13.00	GS	Grup 1, Grup 2 i Grup 3 simultàniament	Vegeu programa específic
PROGRAMACIÓ DESEMBRE 2023				
14	08.30	SR	Sexe i sexualitat en persones psiquiatritzades	Sofía Planells
	10.00	SM	Taller habilitats d'entrevista clínica II	Anna Bové
	11.00	Descans		
	11.30	SE	Psicofarmacologia: tractament depot	Juan Tortajada
	13.00	GS	Grup 1, Grup 2 i Grup 3 simultàniament	Vegeu programa específic
21	08.30	SR	Trauma i recuperació	Laia Pérez
	10.00	SM	Taller habilitats d'entrevista clínica III	Anna Bové
	11.00	Descans		
	11.30	SE	Psicofarmacologia a la infància i adolescència	Nuria Manzanares
	13.00	GS	Grup 1, Grup 2 i Grup 3 simultàniament	Vegeu programa específic

## GRUPOS DE SUPERVISIÓN DART PARA RESIDENTES

- Espacio dirigido a adquirir conocimientos y habilidades a partir de casos clínicos
- **Favorece la exploración reflexiva de aspectos experienciales relacionados con el rol de terapeuta en formación**
- Dirigido por profesionales clínicos con amplia experiencia
- Integra residentes de las tres especialidades
- Frecuencia quincenal dentro del programa formativo de residentes



# CURSO DE HERRAMIENTAS BÁSICAS DE INVESTIGACIÓN EN SALUD MENTAL

**06/04/2023 – de 08 a 15 hores (pausa de 10'30 a 11)**

## PRESENTACIÓ

### RECOLLIDA I ANÀLISI DE DADES (I)

Selecció de variables i quadern de recollida de dades i tipus de variables	Elisabet Vilella
Tipus de dissenys i nivells d'investigació	Gerard Muntané
Introducció de dades a la BD	Gerard Muntané
Estadística descriptiva	Gerard Muntané
Test de contrast d'hipòtesis, normalitat, homogeneïtat	Gerard Muntané
Presentació dels resultats, taules i gràfics	Elisabet Vilella

**20/04/2023 – de 08 a 15 hores (pausa de 10'30 a 11)**

### CERCA EN BD I GESTIÓ DE LA BIBLIOGRAFIA

PubMed	Consuelo Centelles
Mendeley	Consuelo Centelles

### RECOLLIDA I ANÀLISI DE DADES (II)

Tests paramètrics i no paramètrics	Gerard Muntané
Comparació de grups	Gerard Muntané
Anàlisi de correlació, regressió lineal simple	Gerard Muntané

**04/05/2023 – de 8 a 14'30 hores (pausa de 11 a 11'30)**

### COMUNICACIÓ CIENTÍFICA I DIVULGATIVA

Preparació d'un presentació oral	Elisabet Vilella
Preparació d'un pòster i una presentació divulgativa	Lourdes Martorell

### AVALUACIÓ CLÍNICA

Avaluació en psiquiatria	Vanessa Sánchez
Avaluació en psicologia	Martí Llaurador
Avaluació en infermeria	Laura Ortega
Avaluació en fisioteràpia	Ester Bermúdez



# CURSO DE BIOÉTICA. ÉTICA DE LAS PROFESIONES Y ORGANIZACIONES SANITARIAS

## **PRIMERA PART: ACLARIMENTS TERMINOLÒGICS**

- 1) Precisions conceptuals generals
  - 1.1. Distinció entre ètica i moral.
  - 1.2. Ètica i tecnociència, religió i dret.
  - 1.3. El problema de les societats plurals, les quatre ètiques: ètica de l'individu, ètica de l'organització. ètica professional i ètica civil.
- 2) La bioètica
  - 2.1. El naixement de la bioètica.
  - 2.2. Els principis de la bioètica.
  - 2.3. Possible protocol per a la presa de decisions complexes.
  - 2.4. Els temes de la bioètica.
- 3) Casos pràctics: treball amb casos reals, aplicant els principis de la bioètica

## **SEGONA PART: AUTONOMIA I DIGNITAT**

- 1) El paternalisme.
- 2) El pacient com a persona: respecte, dignitat i integritat humana.
- 3) El consentiment informat.
- 4) Les voluntats anticipades.
- 5) Casos pràctics: treball en base a articles sobre els temes tractats

## **TERCERA PART: BIOÈTICA EN COL·LECTIUS ESPECIALS: MENORS, GENT GRAN I SALUT MENTAL**

- 1) El menor d'edat en l'àmbit de la bioètica.
- 2) Bioètica i vellesa.
- 3) Bioètica i salut mental.
- 4) Casos pràctics: exposició i anàlisi de casos reals, en especial de salut mental

## **QUARTA PART. QÜESTIONS FONAMENTALS EN BIOÈTICA**

- 1) Les organitzacions com a agents morals
- 2) El lideratge ètic
- 3) Els comitès de bioètica.
- 4) Casos pràctics: role-playing: un comitè de bioètica

## FORMACIÓN EN INVESTIGACIÓN

- El área de investigación y la UDM promueven la incorporación de los residentes a los proyectos que se realizan en nuestro Centro
- La investigación es una competencia obligatoria recogida en los cuatro programas formativos
- Se realiza de forma longitudinal durante los años de residencia
- Favorece la formación de los residentes en metodología, evaluación, epidemiología y estadística, lectura crítica y gestión bibliográfica
- Abre la posibilidad de realizar **comunicaciones** en congresos, **publicaciones** en revistas de impacto y realizar la **tesis doctoral**



## DOCENCIA UNIVERSITARIA DE RESIDENTES

- El HUIPM tiene un convenio de colaboración con la Universidad Rovira i Virgili
- Nuestros residentes participan como docentes en asignaturas de Medicina, Psicología, Enfermería y Nutrición



# SUPERVISIÓN

- El sistema formativo de la residencia establece la **asunción progresiva de responsabilidades** y un **nivel decreciente de supervisión** (siendo máximo para los R1).
- Existe un **protocolo de supervisión** para cada especialidad donde se especifican las actividades a realizar en cada rotación y el nivel de supervisión por año de residencia
- La supervisión será realizada por:
  1. **Colaborador docente**: supervisa, guía y evalúa en cada rotación que el residente alcance los objetivos establecidos
  2. **Tutor**: da soporte, guía y evalúa la formación durante toda la residencia
  3. **Jefe de estudios**: responsable final de la formación y realiza reuniones periódicas tanto con residentes como con los tutores y conjuntas con ambos
  4. **Todos los profesionales que prestan servicio** en el Hospital

# Evaluación

- La evaluación de las rotaciones se realiza **siguiendo las directrices de la Resolución de 21/5/2018 de la DGODP** en el que se especifican las áreas de seguimiento y calificación del proceso de adquisición de competencias profesionales durante la residencia, así como los objetivos a alcanzar en cada una de las rotaciones
- La comisión de docencia ha adaptado dichos objetivos a las actividades propias de cada servicio donde se realiza la rotación
- Cronograma:
  1. Al finalizar cada rotación se completará el **“Informe de evaluación de la rotación”**
  2. Al finalizar el año formativo el tutor completará el **“Informe de evaluación del tutor”** que recoge todas las rotaciones, las actividades de formación y la valoración cuantitativa del tutor
  3. El Comité de evaluación basándose en el informe del tutor rellena la **“Evaluación anual del Comité de Evaluación”**
  4. En el caso de ser el último año de residencia se realiza por este mismo comité la **“Evaluación final de periodo de residencia por el Comité de Evaluación”**
  5. Introducen las valoraciones en el aplicativo del Ministerio

***SABER***  
**CONOCIMIENTOS**

***SABER HACER***  
**HABILIDADES**

**COMPETENCIAS  
PROFESIONALES**

***PODER HACER***  
**APTITUDES**

***QUERER HACER***  
**ACTITUDES**

GRACIAS

P O R S U  
A T E N C I Ó N

Dra. Yolanda Alonso

Jefe de Estudios

[alonsoy@peremata.com](mailto:alonsoy@peremata.com)